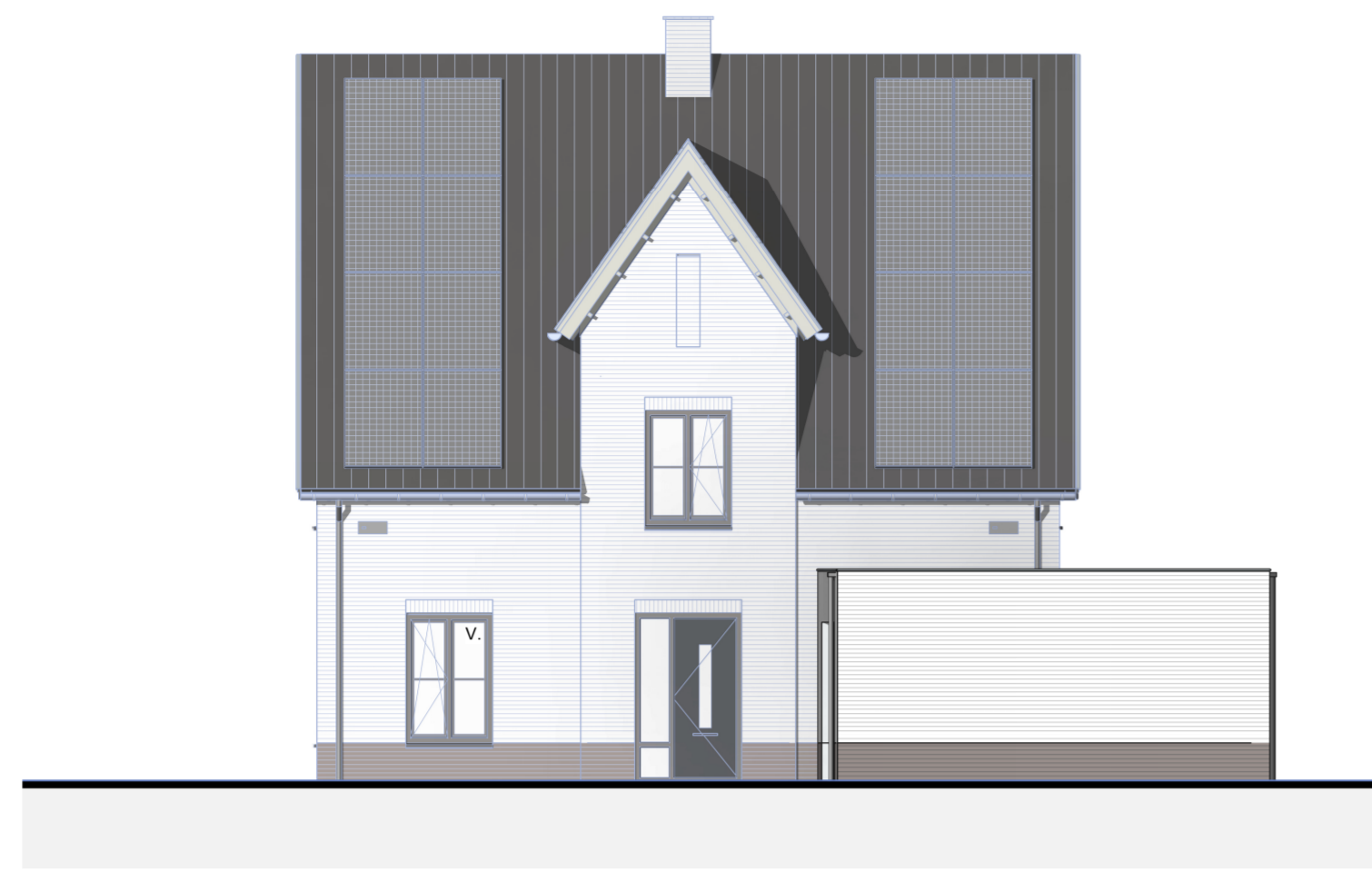




1 VOORGEVEL



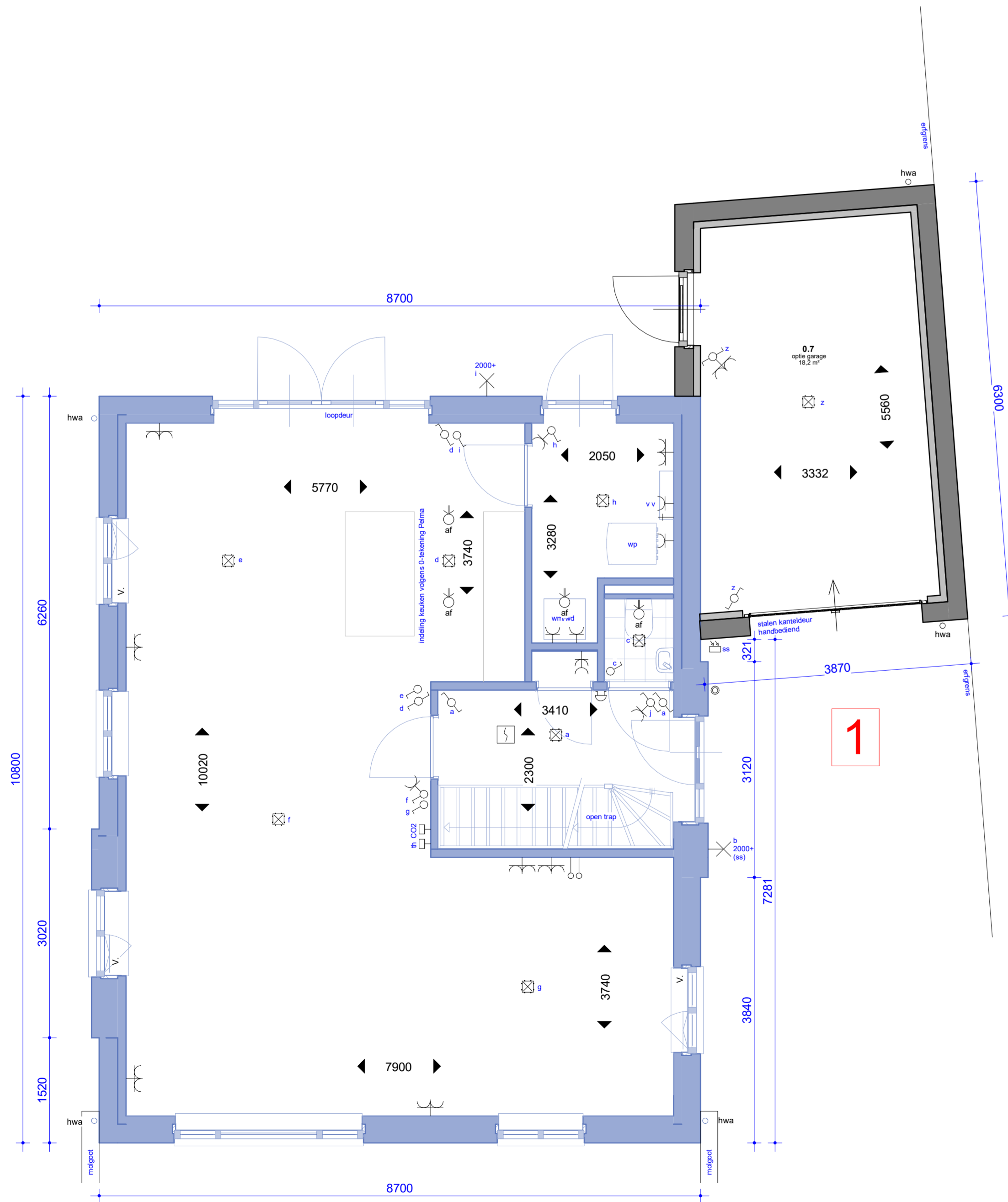
RECHTER GEVEL



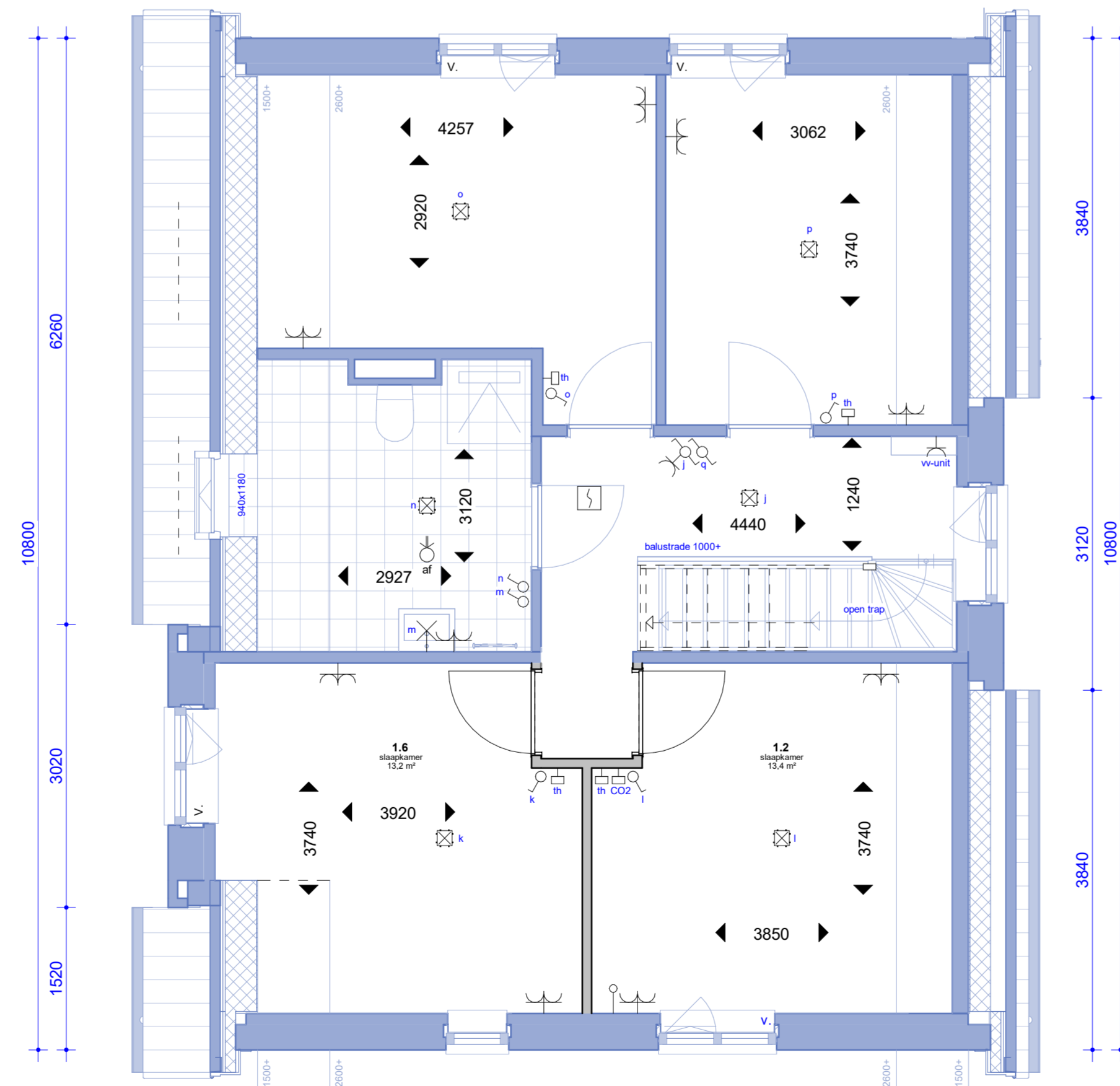
ACHTERGEVEL



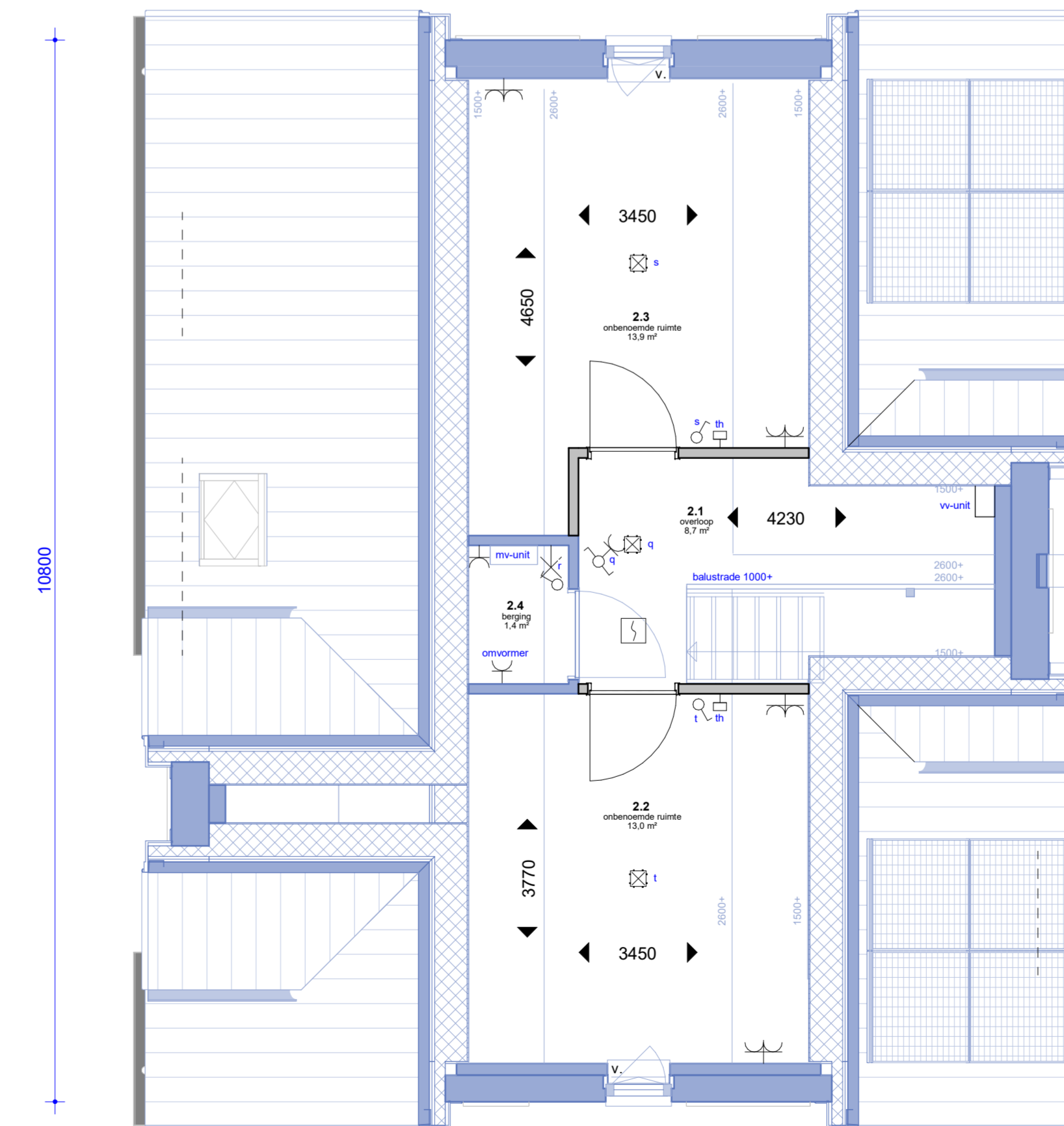
LINKER GEVEL



BEGANE GROND



2 1e VERDIEPING



3 2e VERDIEPING

- 1 Optie garage
- 2 Optie indeling verdieping
- 3 Optie indeling zolder

b 13-12-2023 gewijzigd
07-12-2023 datum

Nieuwbouw Aria Fase 13 project
Aannemingsbedrijf Fraanje opdrachtgever
Postbus 1, 4456 ZG Lewedorp; adresgegevens
Aria te Goes; bouwlocatie

Opties Type A bnr. 1 onderdeel
: schaal

1500-VT-A103 project- en tekeningnummer
VT projectfase

Aannemer:
FRAANJE
aannemingsbedrijf

LA (M+M) projectmanager
RvV getekend

RoosRos Architecten
's Gravenpolderseweg 1c
4462 CC | Goes

Ontwerp:
MULLENERS + MULLENERS
ARCHITECTUUR · STEDENBOUW · LANDSCHAP

definitief

0113 237650
goes@roosros.nl
www.roosros.nl

ROOSROS
ARCHITECTEN