



ARIA GOES

Ridderschap

Vier-onder-een-kapwoning
bouwnummer 13-16

verkoopbrochure
21 december 2023

MULLENERS + MULLENERS
ARCHITECTUUR STEDENBOUW LANDSCHAP



RIDDERSCHAP

MULLENERS + MULLENERS
ARCHITECTUUR STEDENBOUW LANDSCHAP



ARIA GOES



Renvooi

-  lage haag
-  gaashekwerk met klimplanten
-  poort achtertuin
-  boom
-  parkeerplaats op eigen terrein
-  entree woning
-  entree berging
-  optie garage
-  grens fase 2
-  kavelnummer

SCHAAL 1 OP 1000

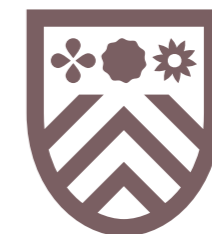
SITUATIE

kokon
ARCHITECTUUR & STEDENBOUW

MULLENERS + MULLENERS
ARCHITECTUUR STEDENBOUW LANDSCHAP

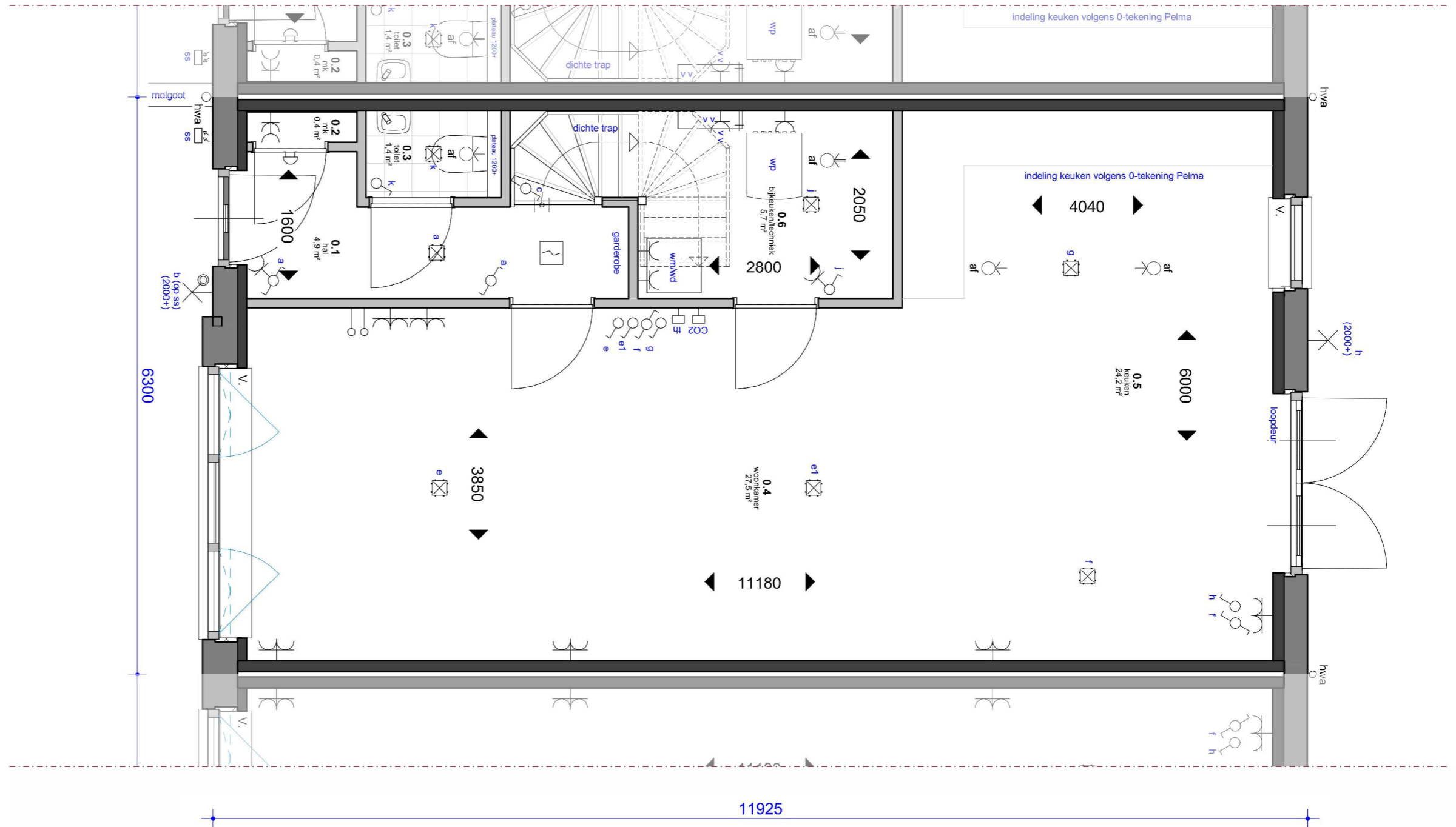


Situatietekening is gemaakt door Kokon Architectuur & Stedenbouw. De indeling van de openbare ruimte, omliggende kavels en van het groen is indicatief, dit wordt nader uitgewerkt. Het groen wat standaard op de kavels wordt aangebracht staat aangegeven op het kavelpaspoort.



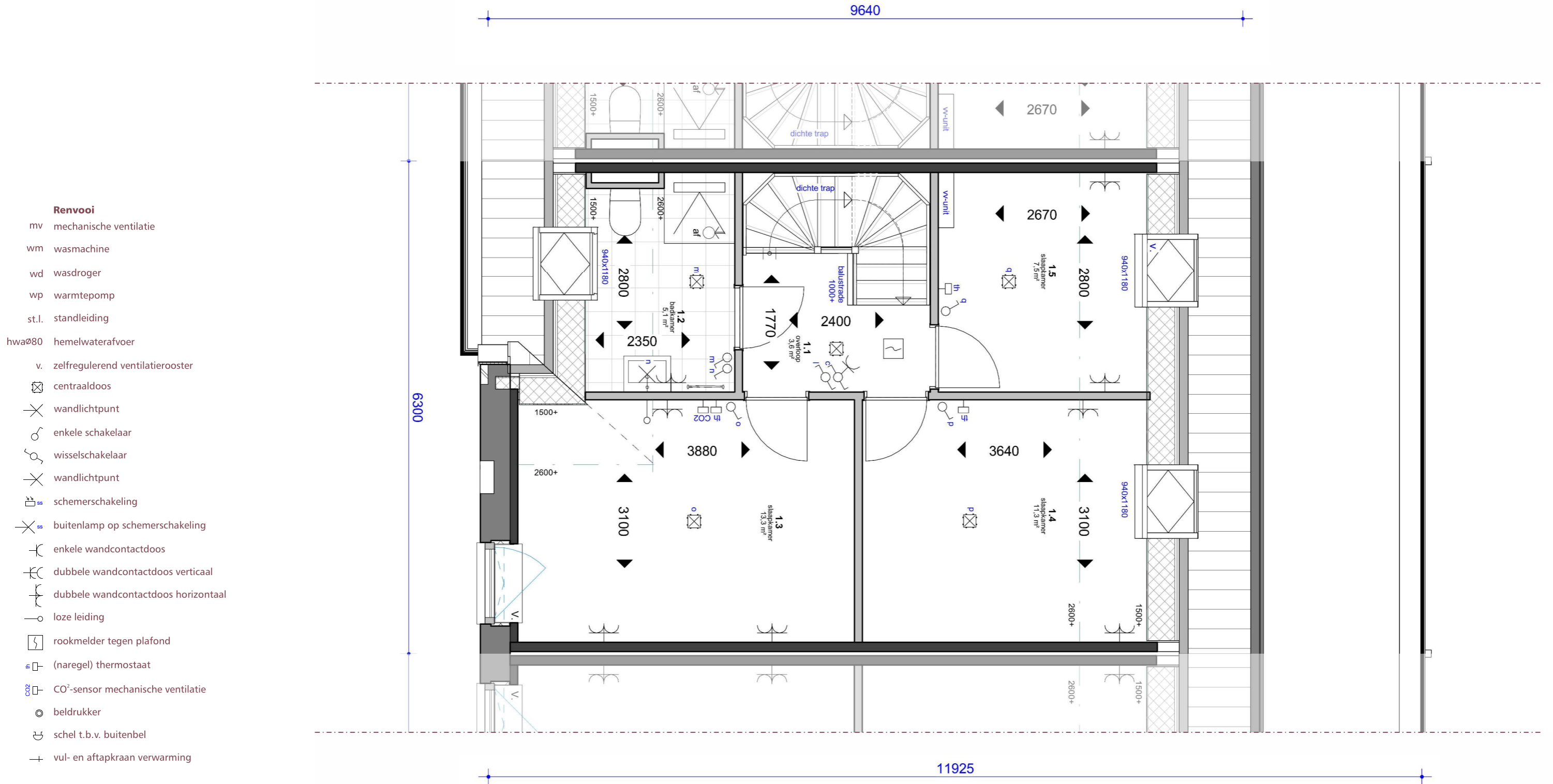
ARIA GOES

- Renvooi**
- mv mechanische ventilatie
 - wm wasmachine
 - wd wasdroger
 - wp warmtepomp
 - st.l. standleiding
 - hwaØ80 hemelwaterafvoer
 - v. zelfregulerend ventilatierooster
 - ☒ centraaldoos
 - ☒ wandlichtpunt
 - ⊗ enkele schakelaar
 - ⊗ wisselschakelaar
 - ☒ wandlichtpunt
 - ☒ schemerschakeling
 - ☒ buitenlamp op schemerschakeling
 - ☒ enkele wandcontactdoos
 - ☒ dubbele wandcontactdoos verticaal
 - ☒ dubbele wandcontactdoos horizontaal
 - loze leiding
 - ☒ rookmelder tegen plafond
 - ☒ (naregel) thermostaat
 - ☒ CO²-sensor mechanische ventilatie
 - beldrukker
 - ☒ schel t.b.v. buitenbel
 - vul- en aftapkraan verwarming



SCHAAL 1 OP 50

PLATTEGROND ~ BEGANE GROND

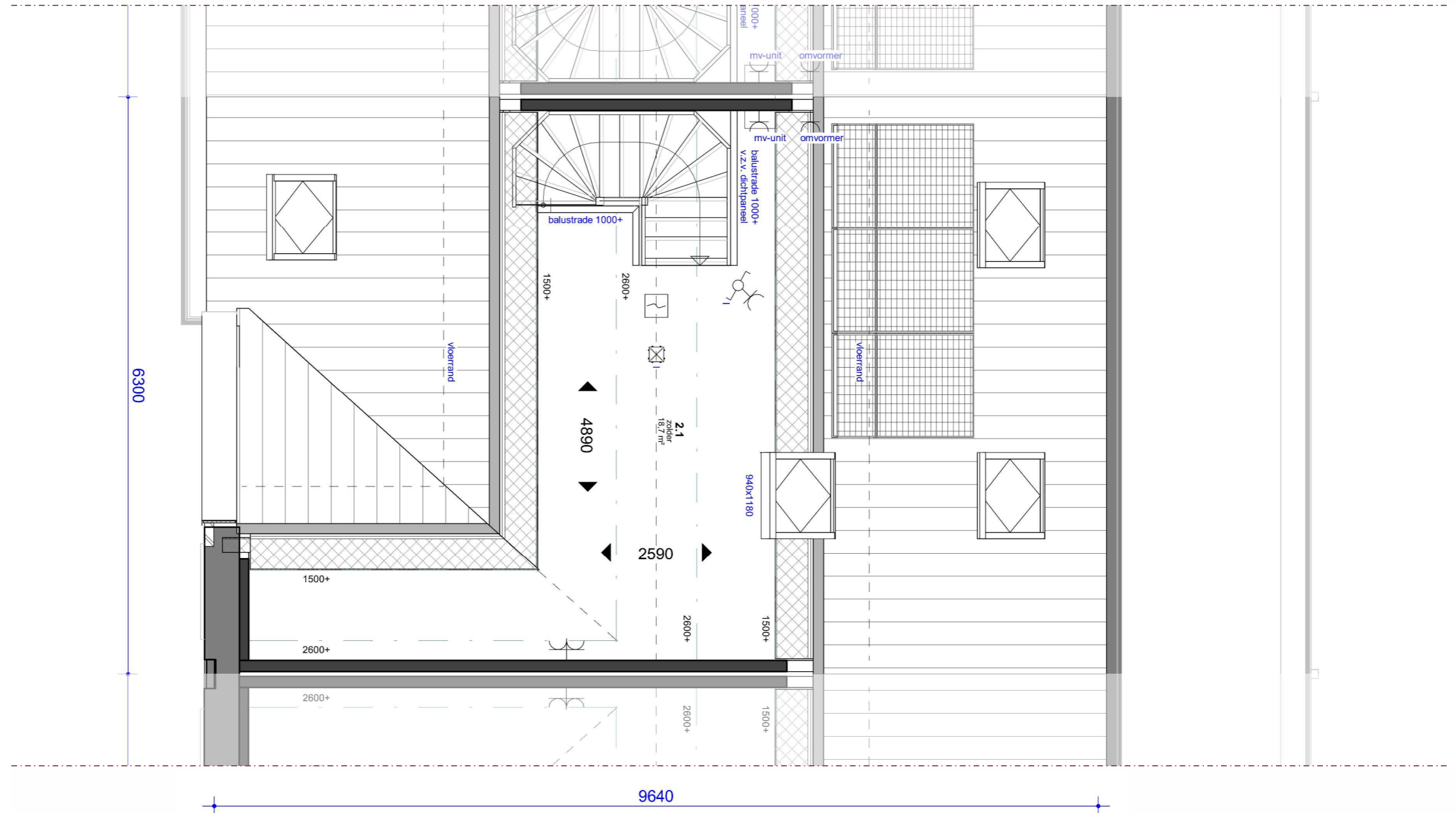


- Renvooi**
- mv mechanische ventilatie
 - wm wasmachine
 - wd wasdroger
 - wp warmtepomp
 - st.l. standleiding
 - hwaØ80 hemelwaterafvoer
 - v. zelfregulerend ventilatierooster
 - ☒ centraaldoos
 - ✂ wandlichtpunt
 - ⊗ enkele schakelaar
 - ⊗ wisselschakelaar
 - ✂ wandlichtpunt
 - ⊗ schemerschakeling
 - ✂ buitenlamp op schemerschakeling
 - ⊗ enkele wandcontactdoos
 - ⊗ dubbele wandcontactdoos verticaal
 - ⊗ dubbele wandcontactdoos horizontaal
 - loze leiding
 - ☐ rookmelder tegen plafond
 - ⊗ (naregel) thermostaat
 - ☐ CO²-sensor mechanische ventilatie
 - ⊗ bedrukker
 - ⊗ schel t.b.v. buitenbel
 - ⊗ vul- en aftapkraan verwarming

SCHAAL 1 OP 50

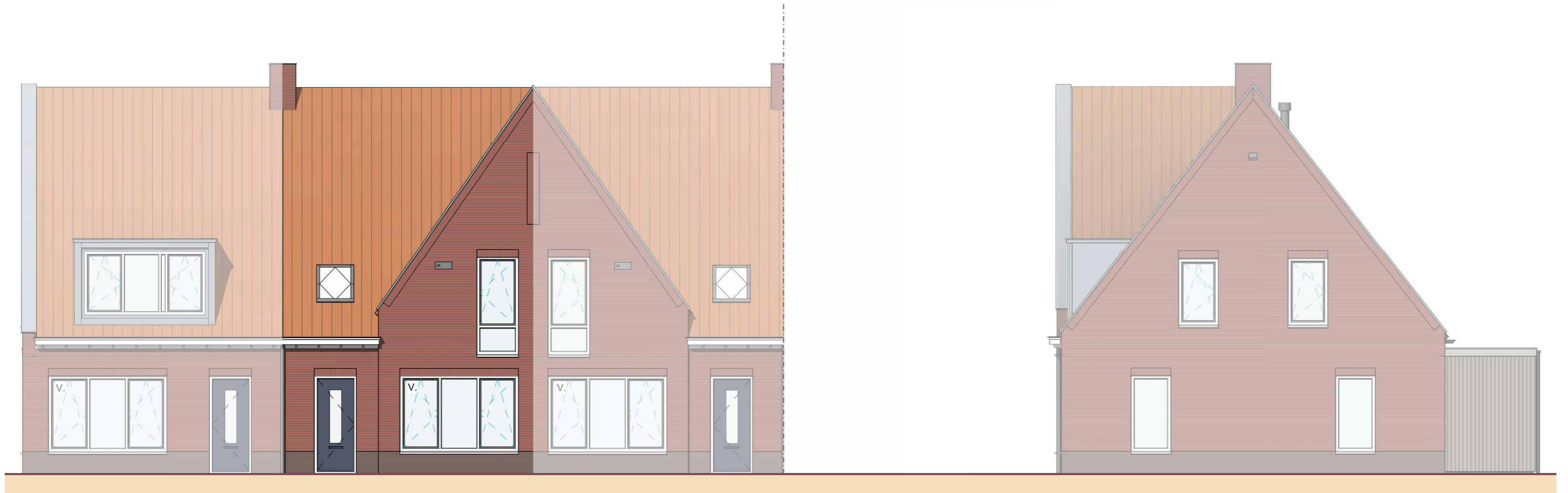
PLATTEGROND ~ EERSTE \

- Renvooi**
- mv mechanische ventilatie
 - wm wasmachine
 - wd wasdroger
 - wp warmtepomp
 - st.l. standleiding
 - hwaØ80 hemelwaterafvoer
 - v. zelfregulerend ventilatierooster
 - ☒ centraaldoos
 - ✕ wandlichtpunt
 - ⊗ enkele schakelaar
 - ⊗ wisselschakelaar
 - ✕ wandlichtpunt
 - ⊗ schemerschakeling
 - ✕ buitenlamp op schemerschakeling
 - ⊗ enkele wandcontactdoos
 - ⊗ dubbele wandcontactdoos verticaal
 - ⊗ dubbele wandcontactdoos horizontaal
 - ⊗ loze leiding
 - ☐ rookmelder tegen plafond
 - ⊗ (naregel) thermostaat
 - ⊗ CO²-sensor mechanische ventilatie
 - ⊗ bedrukker
 - ⊗ schel t.b.v. buitenbel
 - ⊗ vul- en aftapkraan verwarming



SCHAAL 1 OP 50

PLATTEGROND ~ TWEEDE VERDIEPING



Voorgevel

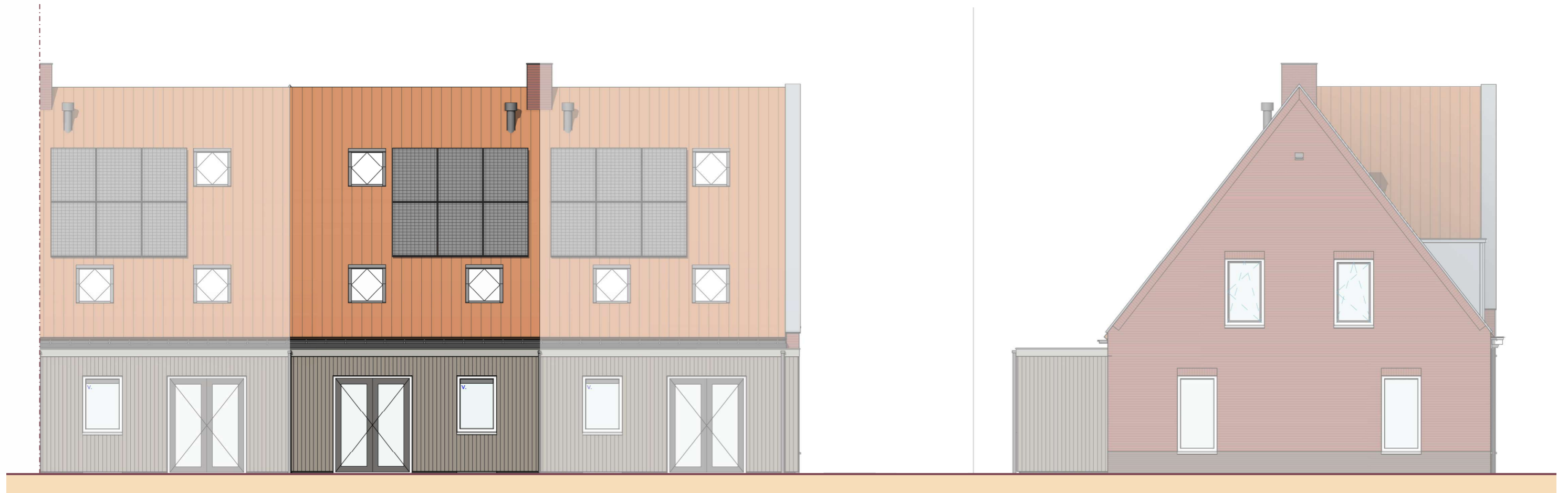
Rechter zijgevel

SCHAAL 1 OP 100

GEVELAANZICHTEN

MULLENERS + MULLENERS
ARCHITECTUUR STEDENBOUW LANDSCHAP



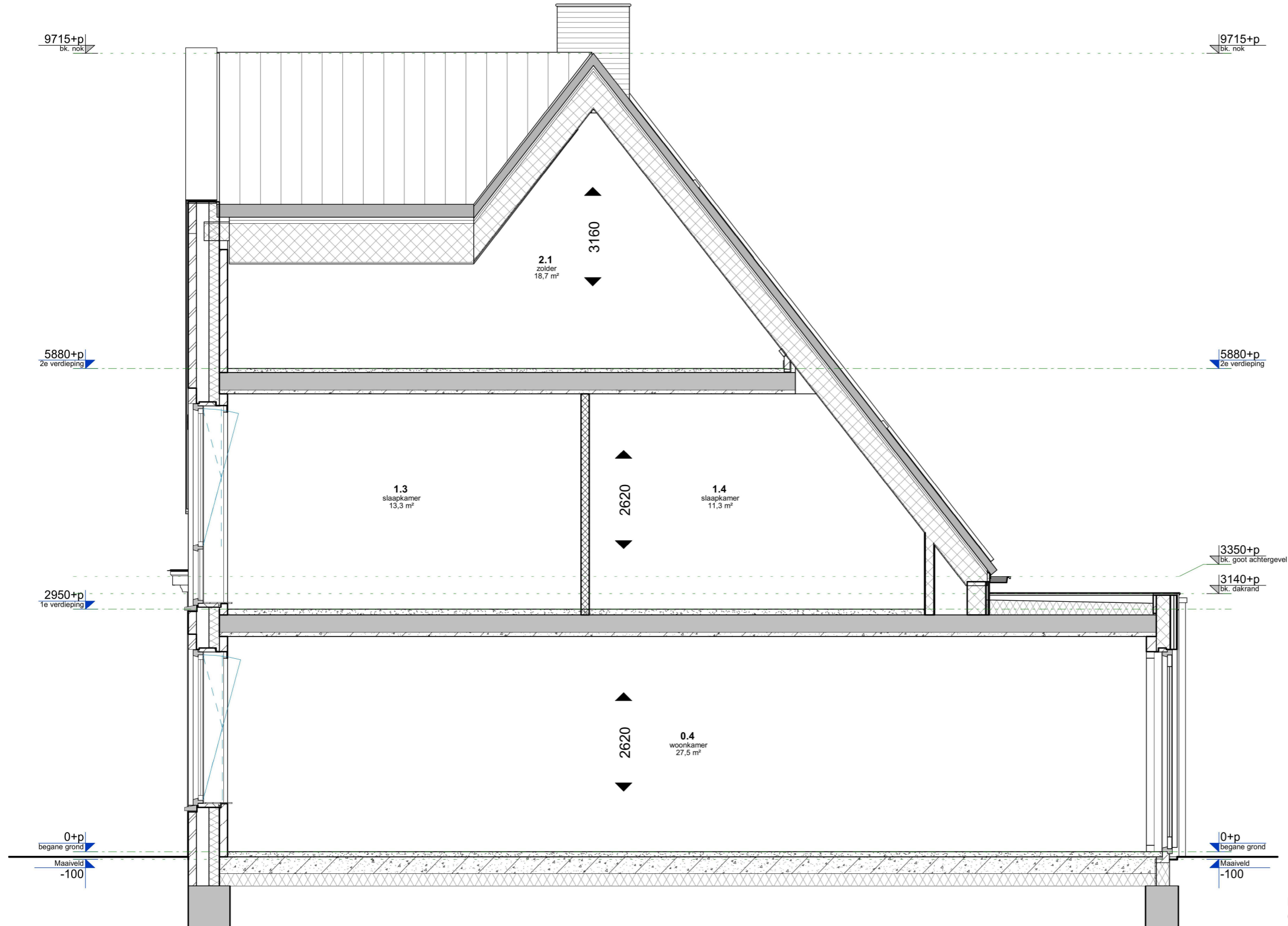


Achtergevel

Linker zijgevel

SCHAAL 1 OP 100

GEVELAANZICHTEN



De inhoud van deze verkoopbrochure is met de grootst mogelijke zorg samengesteld. Desdanks kunnen aan de impressies, tekeningen en maatvoering geen rechten worden ontleend.

SCHAAL 1 OP 50

DOORSNEDE

MULLENERS + MULLENERS
ARCHITECTUUR STEDENBOUW LANDSCHAP

